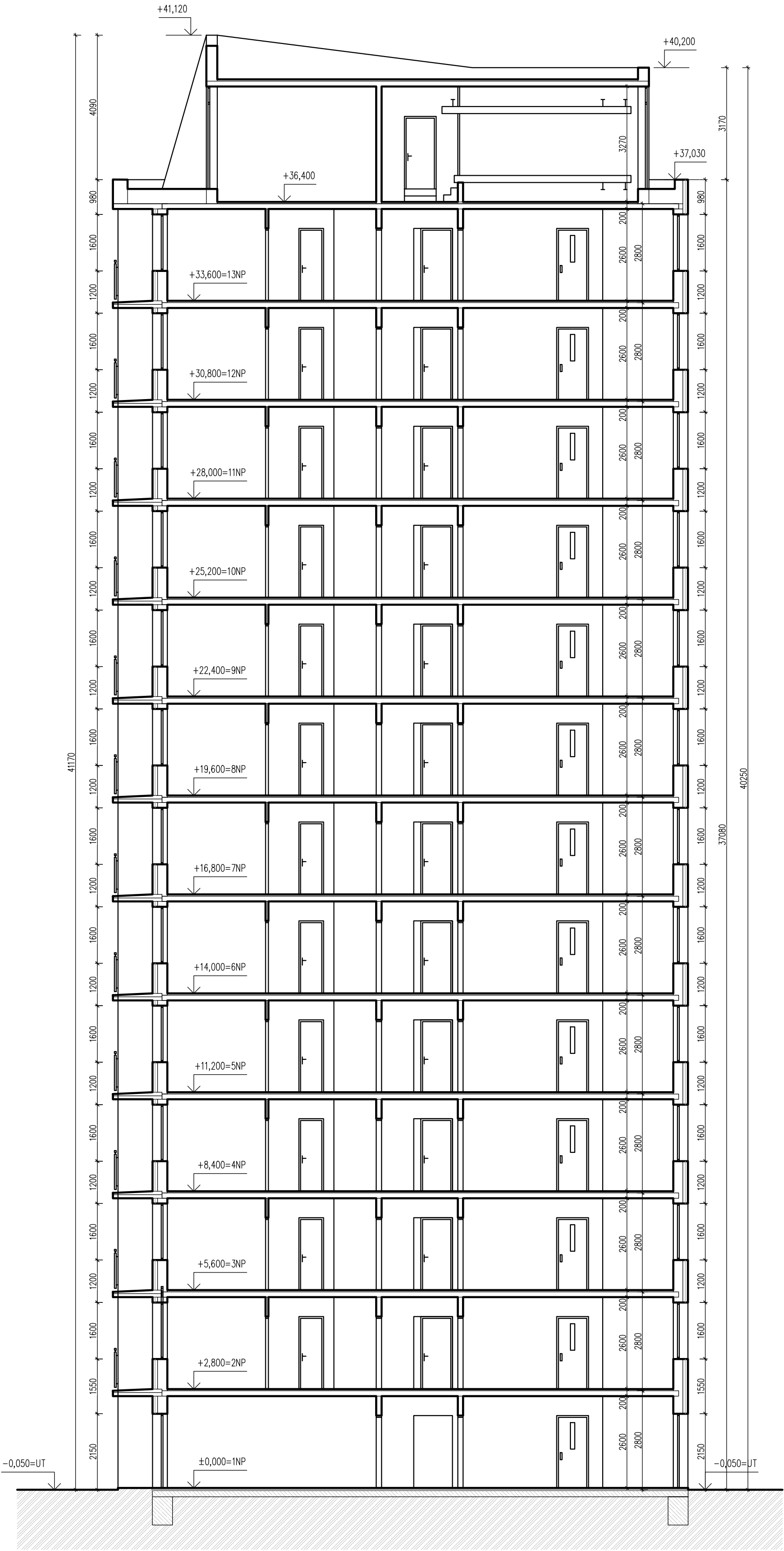



PŘÍČNÝ ŘEZ A-A' – M 1:100



LEGENDA HMOT:

	STÁVAJÍCÍ NOSNÉ KONSTRUKCE
	ŽELEZOBETONOVÝ PANEL
	STÁVAJÍCÍ ZÁKLADOVÉ KONSTRUKCE
	BETON
	PŮVODNÍ ROSTLÁ ZEMINA
	-
	TEPELNÁ IZOLACE
	MINERÁLNÍ VLNA

POZNÁMKA:
-ZHOTOVITEL STAVBY ZODPOVÍDÁ ZA DODRŽOVÁNÍ BOZP, PO, PRÁVNÍCH PŘEDPISŮ A NOREM PŘI PROVÁDĚNÍ DÍLA.
-SKUTEČNÉ SKLADBY A STAV NEBYLY OVĚŘENY SONDOU, ALE POUZE ODHADEM DLE MÍSTNÍCH POMĚRŮ.
-ZHOTOVITEL STAVBY JE POVINEN SI VÝMĚRY PŘEMĚRIT PŘÍMO NA STAVBĚ PŘED ZAHÁJENÍM STAVBY.
0,000=318,000 m n.m. Bpv

hlavní inženýr projektu	Ing. Vít Ševčík	<div><div></div><div>Lazaretní 610/11, 615 00 Brno</div></div>	
zodpovědný projektant	Ing. Vít Ševčík		
vypracoval	Ing. Martin Paleček		
investor	Statutární město Brno, MČ Brno-Bystrc		
místo stavby	Rerychova 1074/14, 635 00 Brno-Bystrc, p.č. 7009, k.ú. Bystrc 411744		
akce		datum	11/2025
REKONSTRUKCE BYTOVÝCH JADER V OBCENÍM PANELOVÉM DOMĚ RERYCHOVA 14, BRNO-BYSTRC		formát	A3
		č. zakázky	25_026
		stupeň	DPS
D.1.1 ARCHITEKTONICKO-STAVEBNÍ ŘEŠENÍ		měřítko	1:100
obsah výkresu		číslo výkresu	číslo paré
PŘÍČNÝ ŘEZ A-A		104	